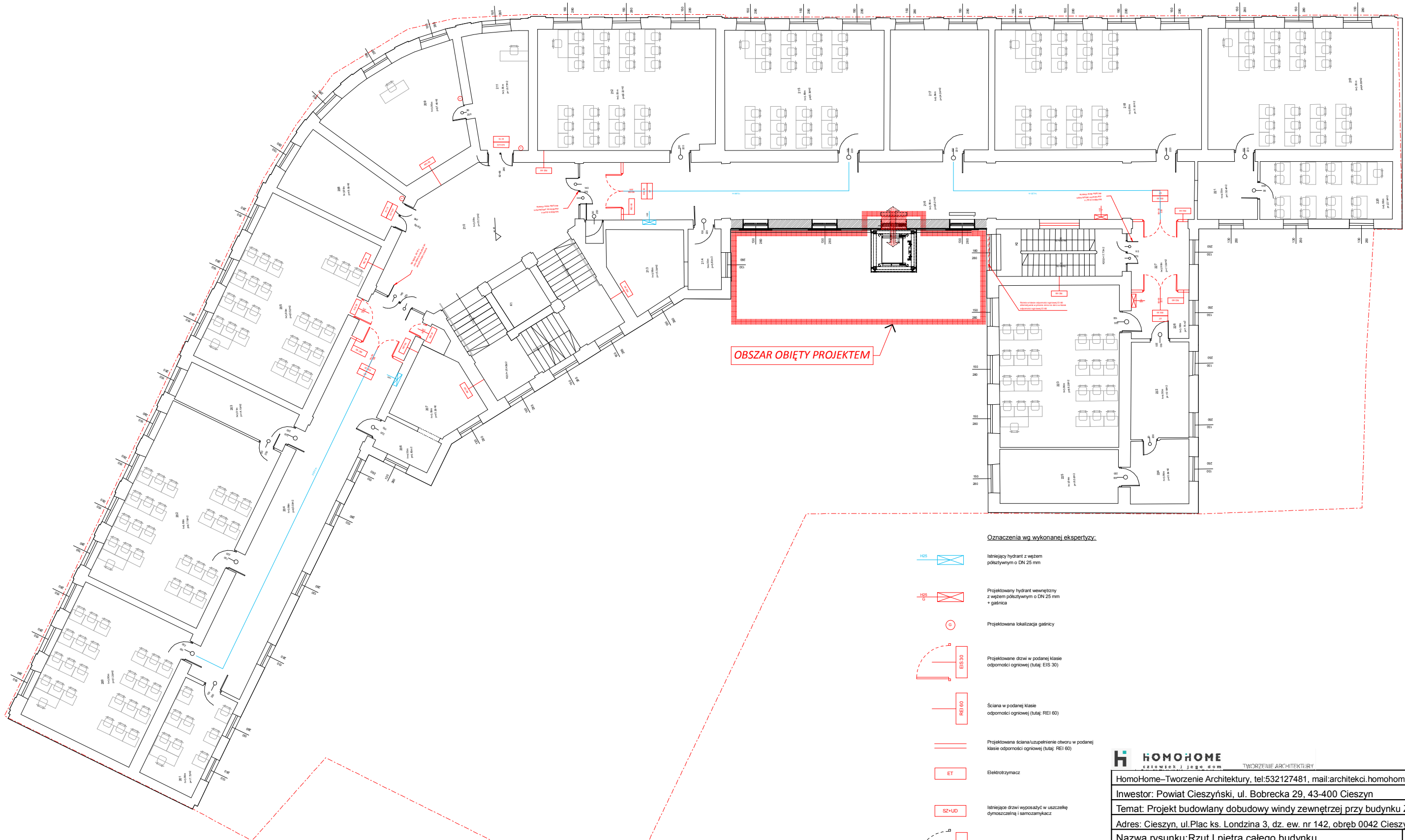


- PROJEKTOWANE WEJŚCIE
- PROJEKTOWANE PRZEJŚCIA/OTWARCIA
- PROJEKTOWANE WYBURZENIA



OBSZAR OBIĘTY PROJEKTEM

Oznaczenia wg wykonanej ekspertyzy:

- 105 G Istniejący hydrant z węzłem podzielnym o DN 25 mm
- 105 G Projektowany hydrant wewnętrzny z węzłem podzielnym o DN 25 mm + gaśnica
- 0 Projektowana lokalizacja gaśnicy
- EIS 30 Projektowane drzwi w podanej klasie odporności ogniowej (tutaj: EI 30)
- REI 60 Ściana w podanej klasie odporności ogniowej (tutaj: REI 60)
- Projektowana ściana/uzupełnienie otworu w podanej klasie odporności ogniowej (tutaj: REI 60)
- ET Elektrozłacz
- SZ+UD Istniejące drzwi wyposażone w uszczelnienie dymoszczelną i samozamykacz
- EI 15 Drzwi w podanej klasie odporności ogniowej (tutaj: EI 15)

HOMOHOME TWORZENIE ARCHITEKTURY			
HomoHome–Tworzenie Architektury, tel:532127481, mail:architektci.homohome@gmail.com			
Inwestor: Powiat Cieszyński, ul. Bobrecka 29, 43-400 Cieszyn			
Temat: Projekt budowlany do budowy windy zewnętrznej przy budynku Zespołu Szkół			
Adres: Cieszyn, ul. Plac ks. Londzina 3, dz. ew. nr 142, obręb 0042 Cieszyn			
Nazwa rysunku: Rzut I piętra całego budynku			
Skala rysunku: 1:200	Nr rysunku:		1.03
Projektant:	Nr upr.	Data:	Podpis
mgr inż. arch. Grzegorz Starzak uprawnienia budowlane w spec. architektonicznej	15/LOIA/05	2024.12.03	